

67
sessantasette
CORSA





唯一數字—67

Sessantasette 67 Corsa源自 Sessantasette 67的精神，她保留了與生俱來的優雅以及甲板以下空間的完整功能。第三層甲板採用典型的無T頂運動型飛橋佈局，這種設計讓船型更流暢的線條，賦予遊艇運動特性。比其他飛橋型遊艇稍微突出一些的船艏欄杆和眾不同的紅色設計元素更加深了她與其他船型的不同，強化她的獨特之處。

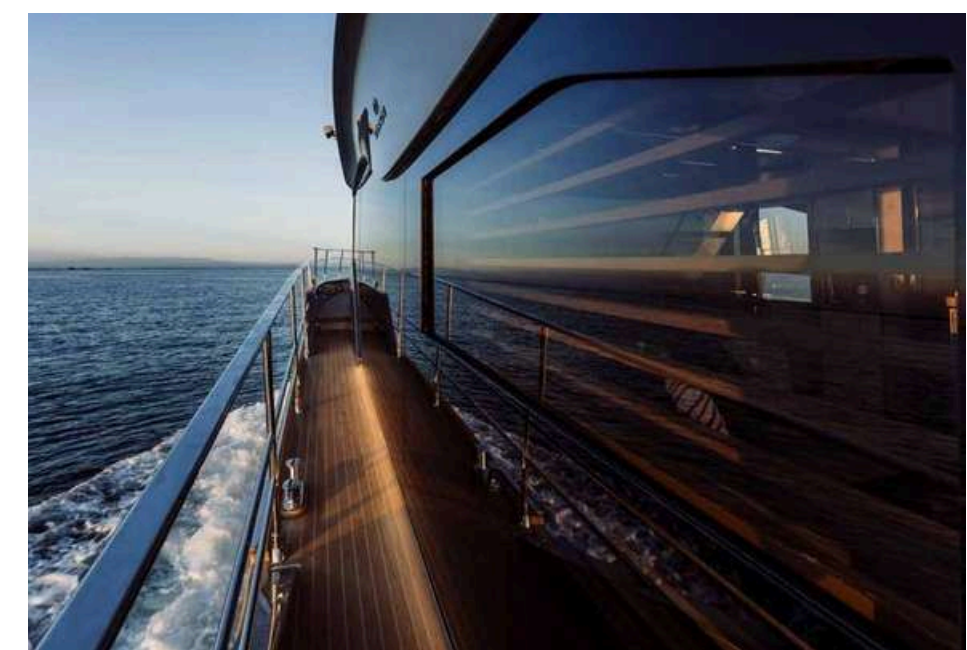
唯一色澤—紅色

標記船體水線上下界線的條紋為紅色。紅色也用於坐椅面料的對比，部分座椅使用灰色或黑色作為基底色，再用鮮艷的紅色滾邊，呈現頂級獨特感。

船的標誌"Corsa"也使用紅色作為標誌色。

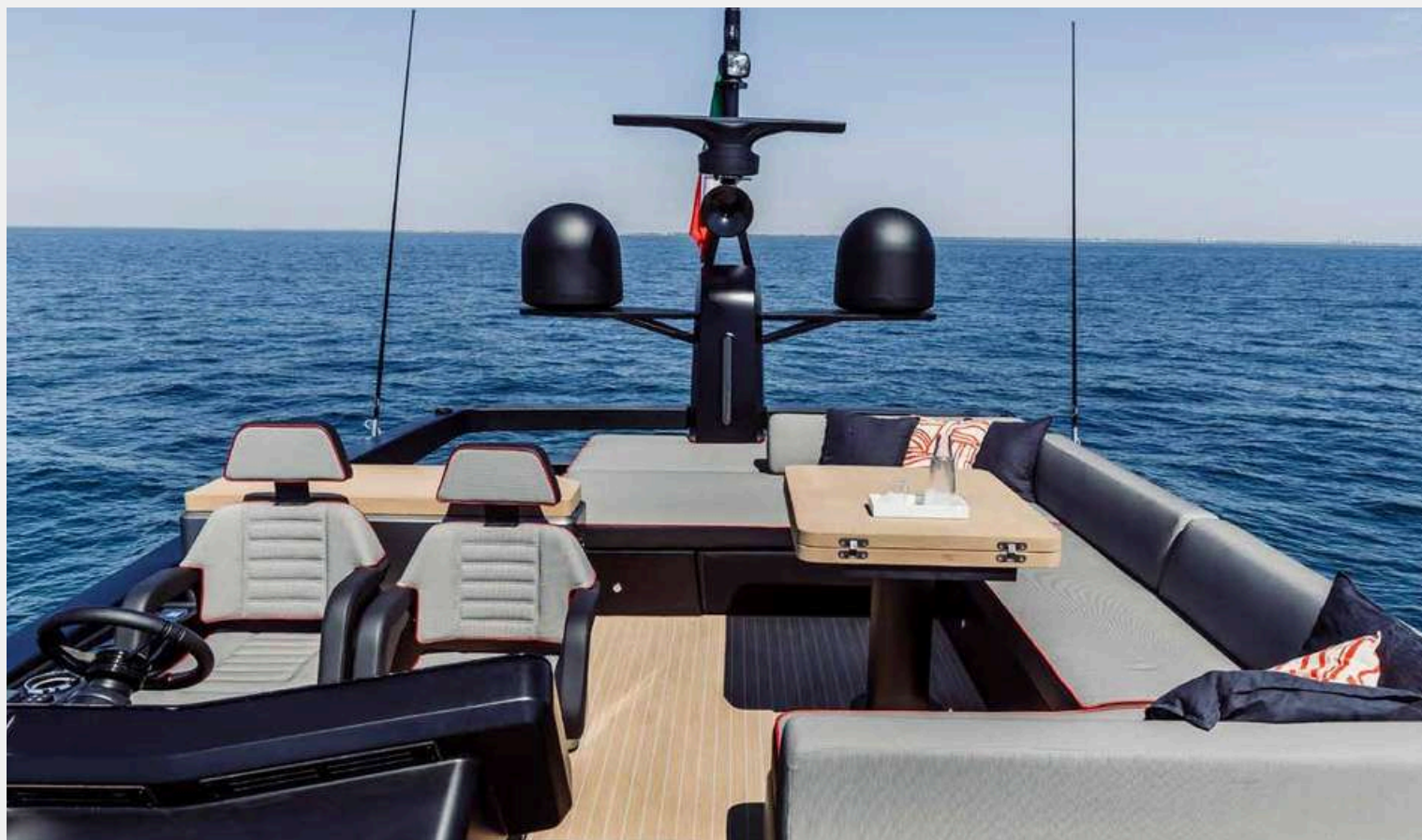






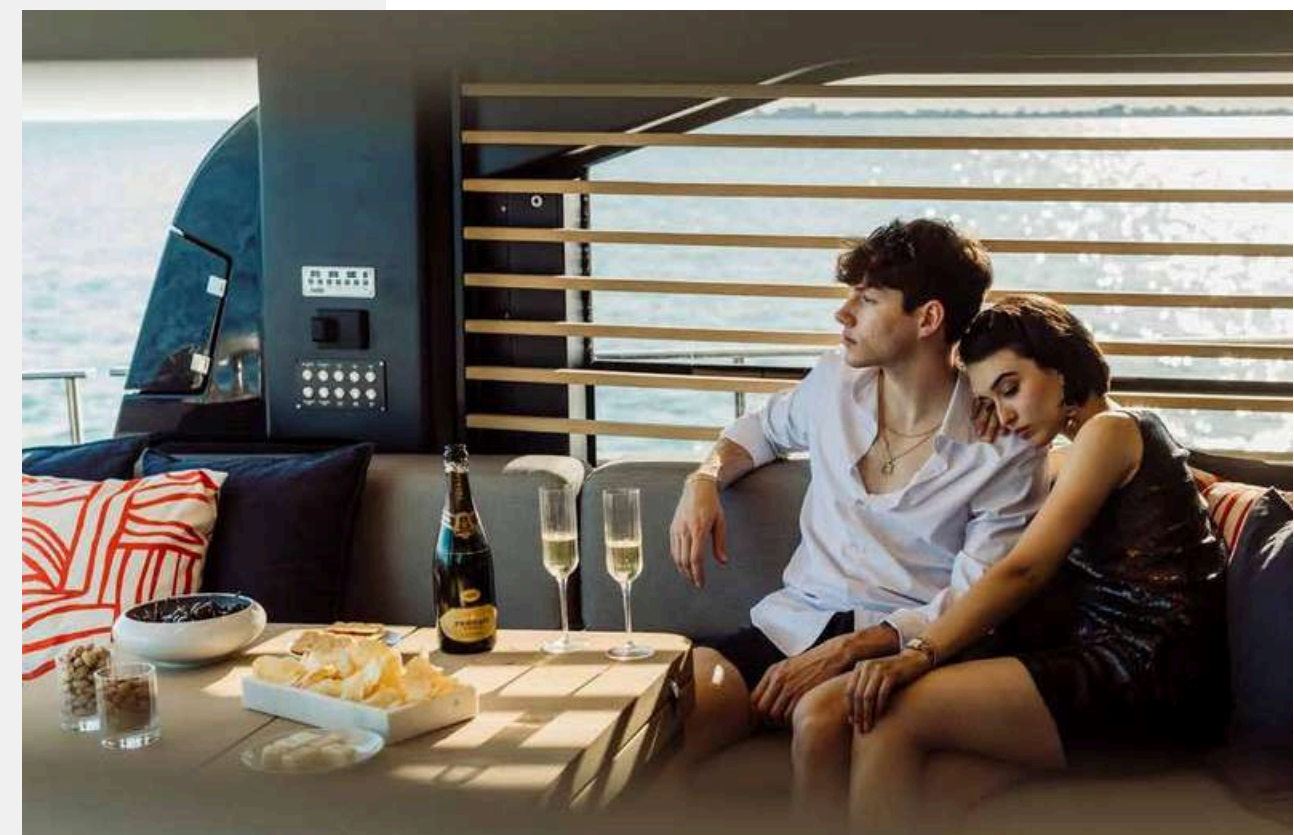


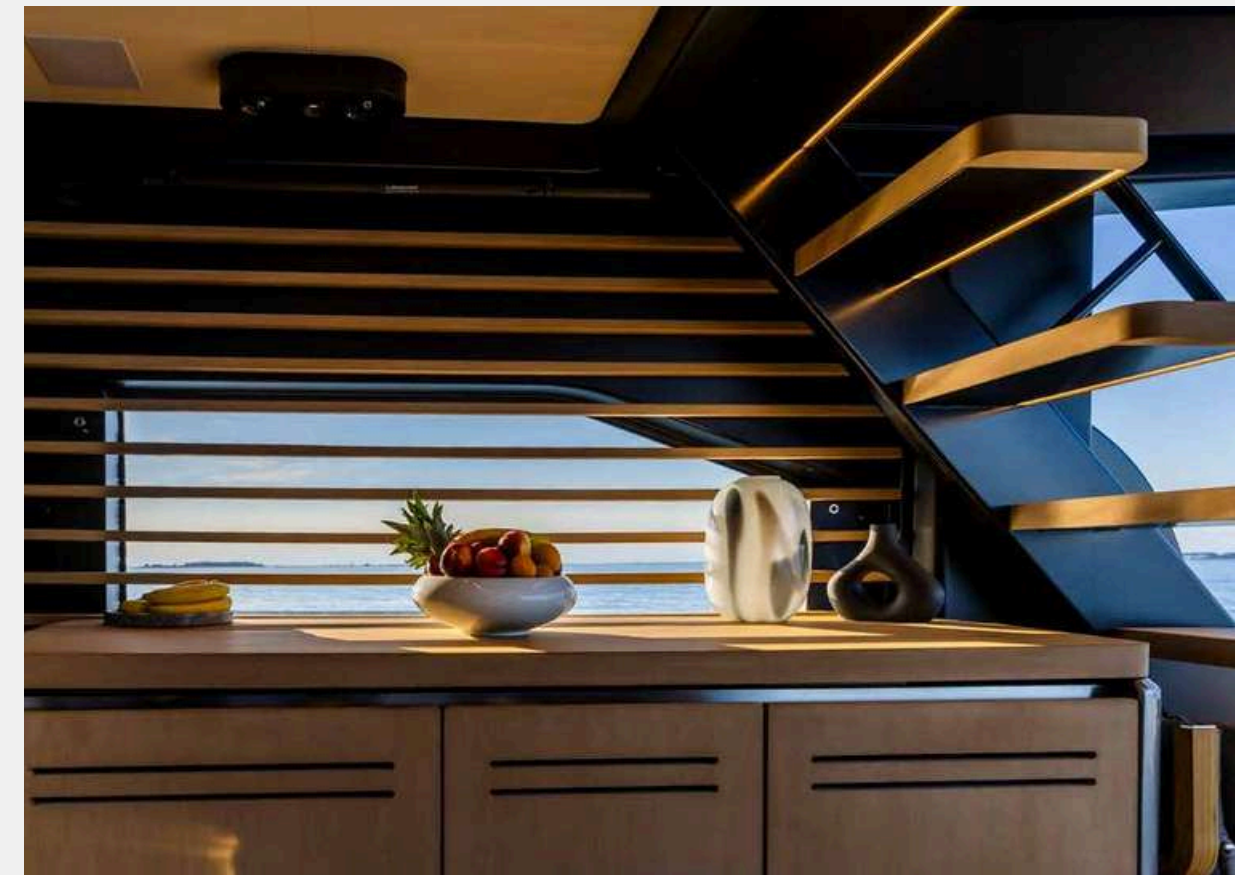








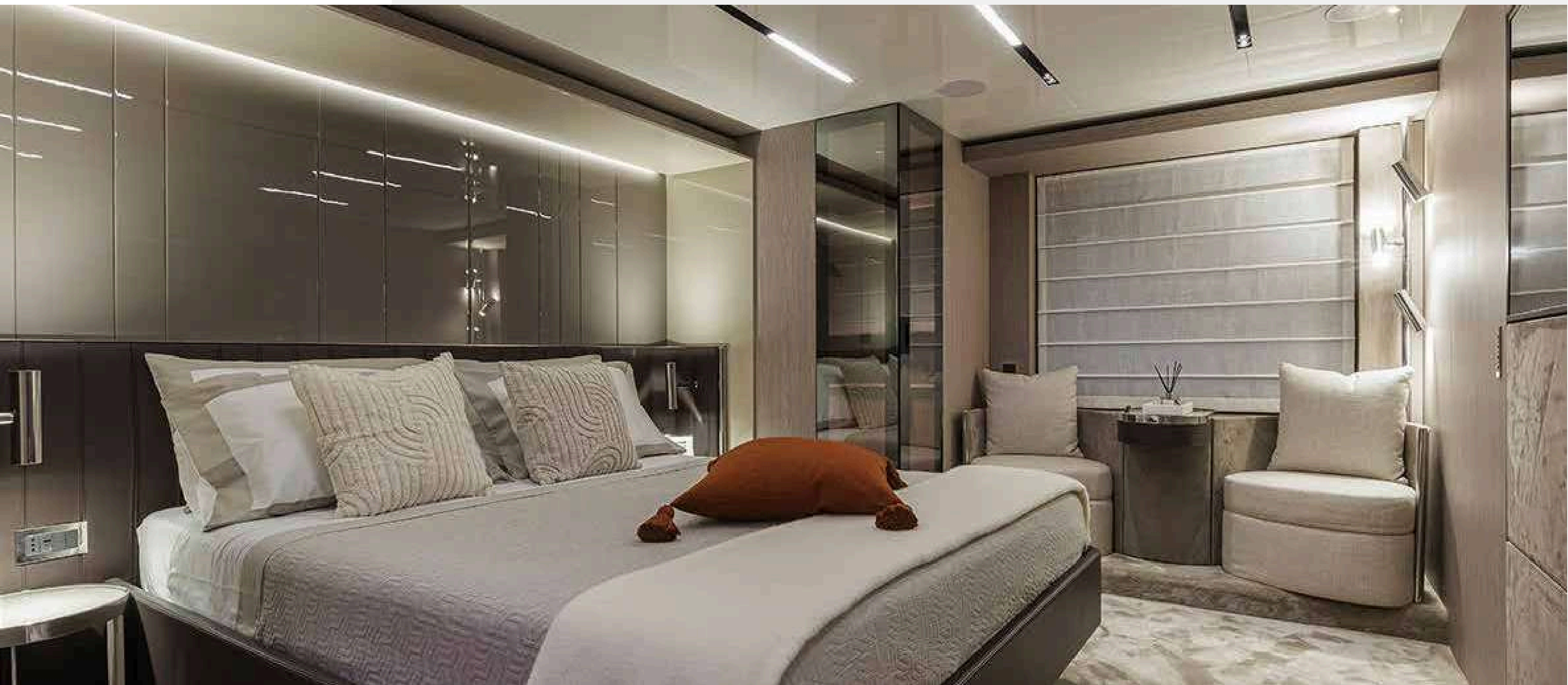


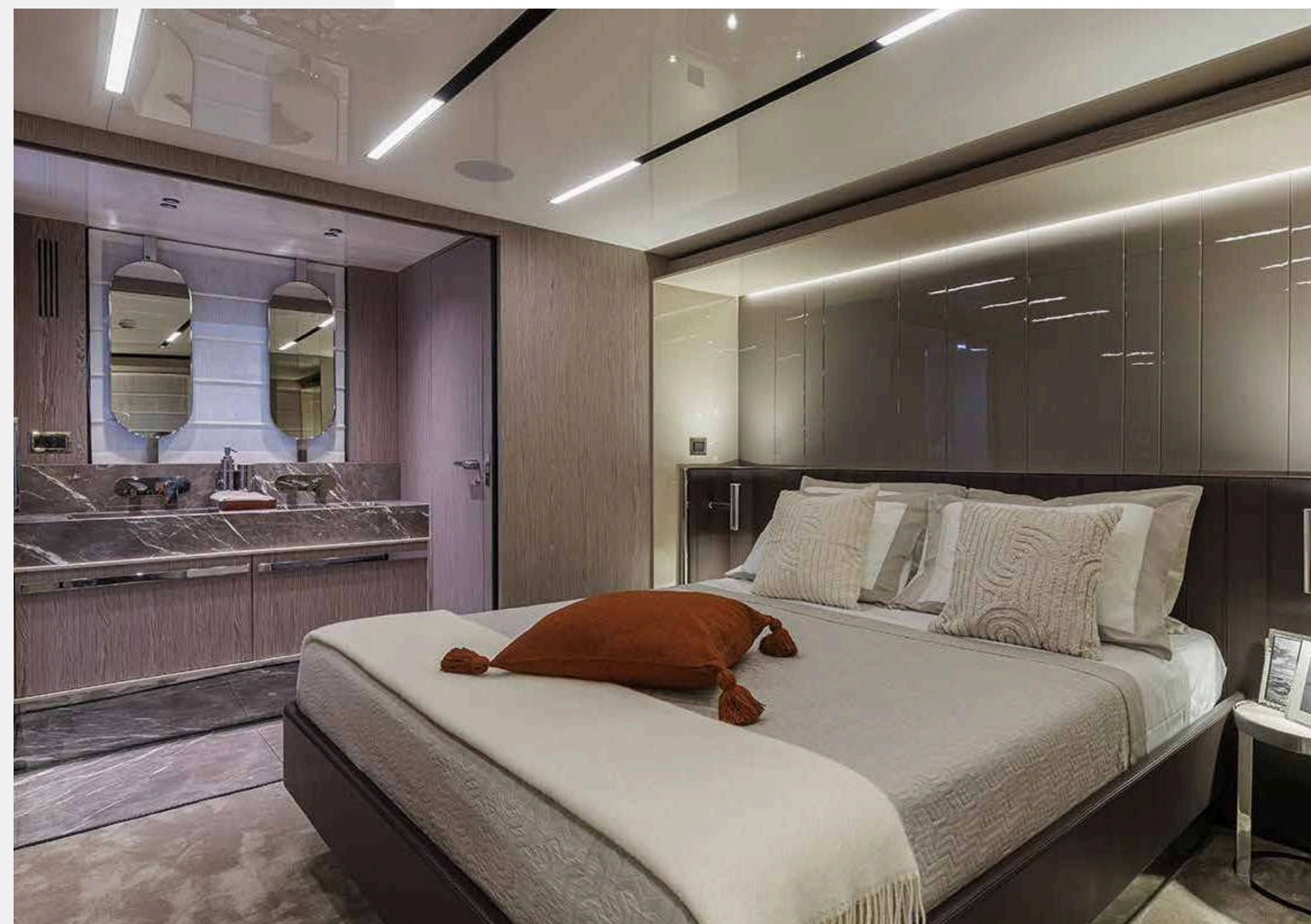
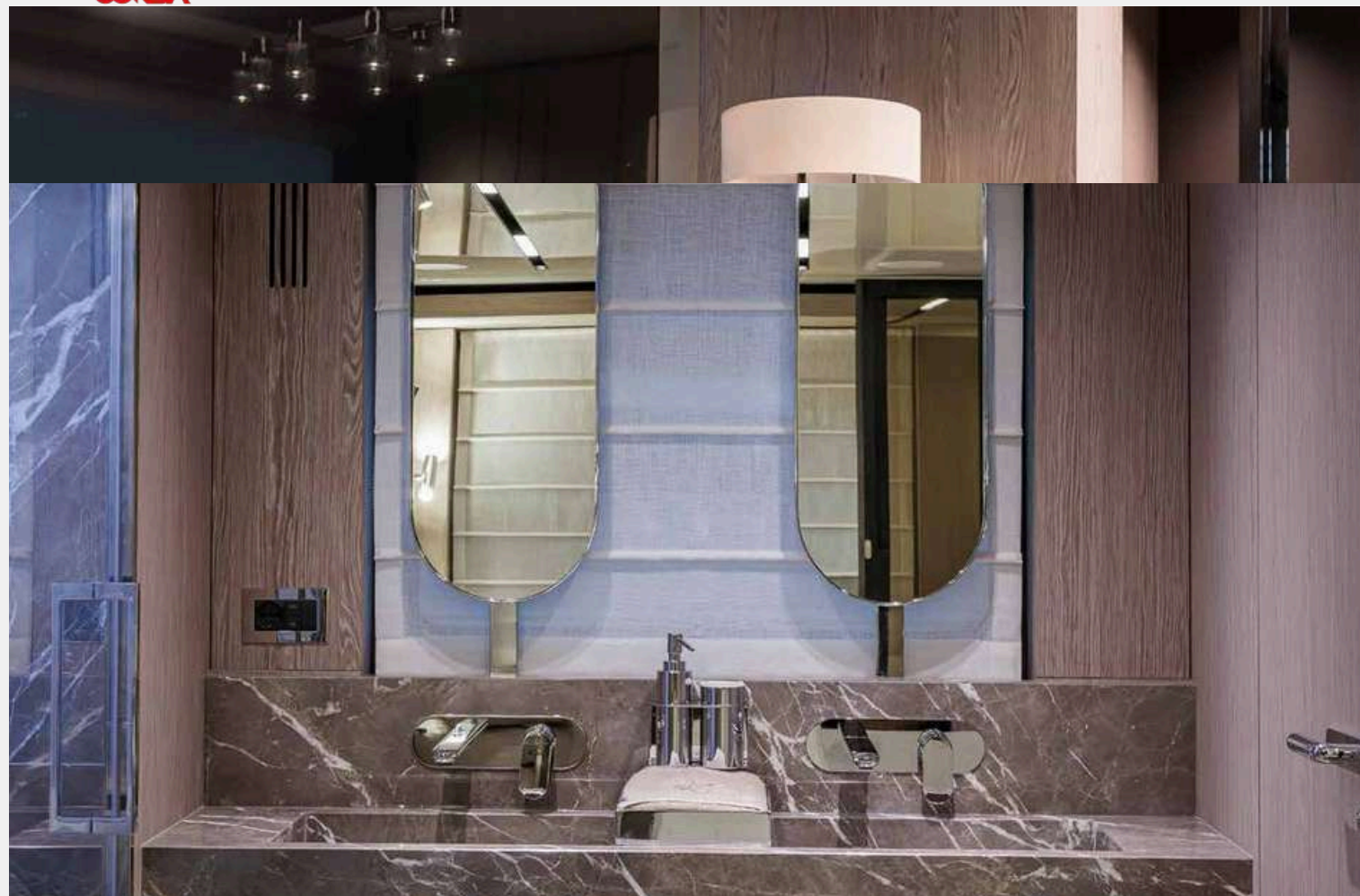












唯一命名—Corsa

Corsa 是新 Cranchi 遊艇系列的名稱，此系列正是以該型號為首發。飛橋的新佈局和更大的空間正是這些此船的特點。駕駛艙也可做為一充滿地中海風情的戶外休憩區，專為用餐、社交與放鬆時刻打造。

唯一標誌—自由

Corsa在義大利文中指競賽或跑步，這個詞更貼近自由而非速度。它表示一種自發的行動和表達自己的方式，一種解放的行為，一種自然地找尋快感，渴望讓自己陶醉在熱情與大自然中。這是一個與地中海氣質完美契合的詞語，從第一艘船開始，它完美地詮釋了這個新系列。

唯一風格—專屬於您

歸功於提供大量訂製選項的 Cranchi Atelier 計劃，結合金屬、石頭、木材和織物，由首席設計師Christian Grande領軍，給您專屬的建議，呈現獨樹一格的品味與增強遊艇的空間感。





比薩

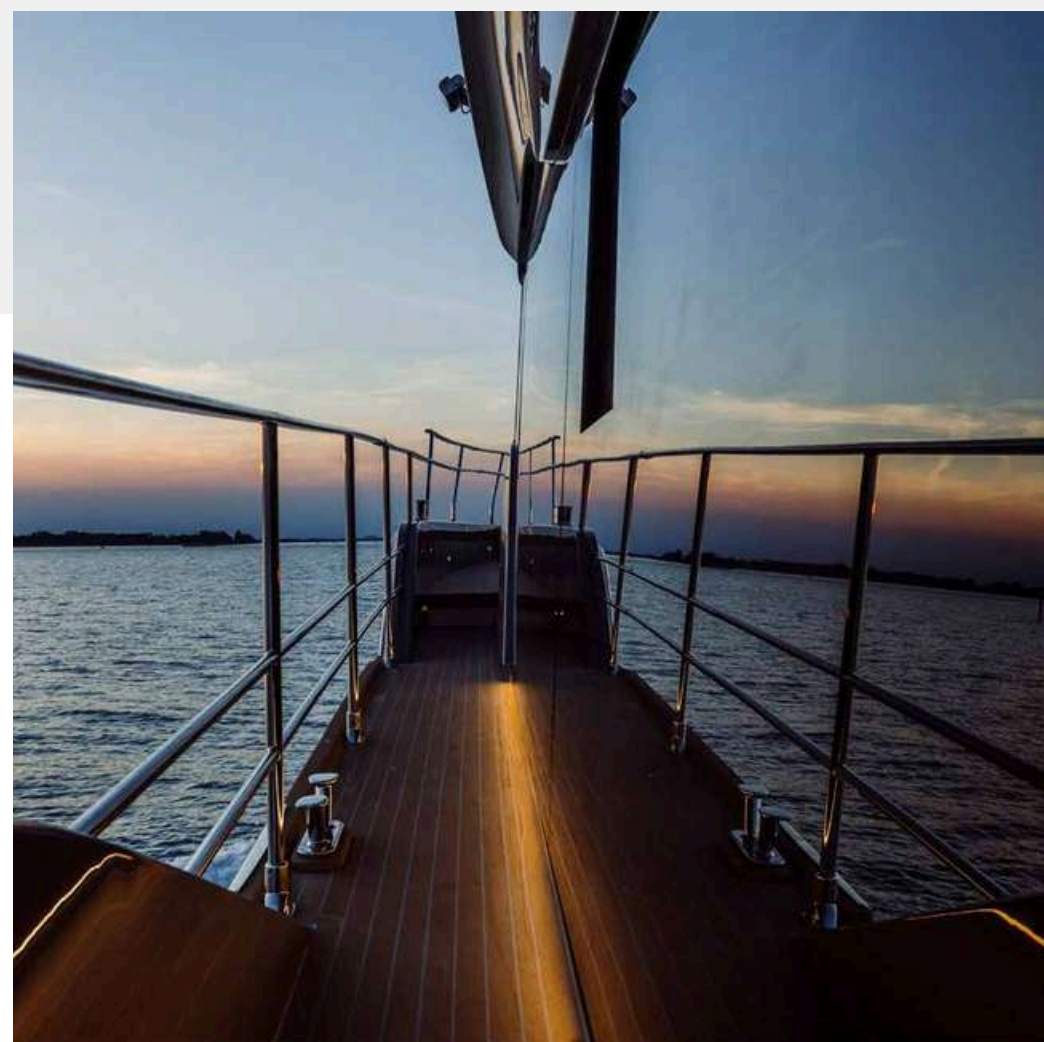


DECOR SIRACUSA

席拉庫薩



OWNER CABIN



全長		20,80 m ca. / 68 ft 3 in approx.
船體長		18,73 m ca. / 61 ft 5 in approx.
船寬		5,40 m ca. / 17 ft 9 in approx.
淨重		41000 kg ca. / 90400 lbs approx.
油箱		4000 l ca. / 880 UK gal approx. / 1056 US gal approx
淡水箱		900 l ca. / 198 UK gal approx. / 238 US gal approx.
黑水箱		300 l ca. / 66 UK gal approx. / 79 US gal approx.
灰水箱		200 l ca. / 44 UK gal approx. / 53 US gal approx.
設計		Centro Studi Ricerche Cranchi
藝術指導		Christian Grande
CE		B
人數		18
引擎		Volvo Penta 2 x D13 IPS 1350 / 2 x 1000 HP / 2 x 735 kW

PERFORMANCE
DATA





SPORTBRIDGE



MAIN DECK



LOWER DECK
OWNER CABIN WITH STUDIO



LOWER DECK
EXTRA GUEST CABIN



INSIDE CRANCHI YACHTS

A WORLD OF HERITAGE,
INNOVATION AND SERVICES

科莫湖

Cranchi Yachts 的歷史與科莫湖密不可分。

創辦人Giovanni Cranchi 於1866年在湖岸邊設立第一個工作室。

1870年，Cranchi Yachts正式成立，並專注於木造船艇建造。

當汽車尚未問世，第一艘Cranchi已經在海上開啟了他的旅程。

直至今日，橫跨世界的海洋。



歷史



瑞士聖莫里茲湖，1929年，Giovanni Cranchi(右)

漫長而迷人的旅程從19世紀末Giovanni Cranchi建造的第一艘木船開始，到今日，所有船艇均使用複合材料與頂尖技術建造。

VIEW MORE



1932 年，創始人的孫子(名字亦為Giovanni Cranchi)將業務轉移到布列諾，並留在科莫湖畔，專注於工作室轉型為船廠的任務。

Aldo Cranchi 承襲了父親對航海與精緻工藝的熱愛，並將這些技術套用在新船建造與船廠升級。

1970年，在首個工作室成立一百年後，Tullio Monzino 與 Aldo Cranchi 成為了合作夥伴，船廠也遷址至鄰近的瓦爾泰利納進行擴建。

150年後，船廠除採用先進有效的管理方法，同時與Monzino 和 Cranchi 家族保持良好溝通，一同實現船廠的所有目標，創造更多新可能。



Aldo Cranchi與其家人



Giovanni Cranchi 1932年



Aldo Cranchi 1961年

發展



VIEW MORE



Cranchi Yachts擁有兩個高自動化生產的工廠，在航海領域深具指標性。
船艇在良好的環境中進行建造，濕度和溫度皆在控制數值內，以優化工作條件和產品的結構性能，並保證品質和生產周期持續性。

永續與責任

作為歷史的一部分，Cranchi用超過150年的時間建立一份對客戶、社會以及那些對船廠有著深厚貢獻的人們的責任心。Cranchi亦對環境、海洋負起責任，作為一家製造娛樂遊艇的企業，他也為氣候變遷採取所需的應對措施。

客戶滿意度來源於船艇的價值，這種價值可靠且永續，讓船主能在海上享受寫意時光。



耐用且效率十足的船艇僅需少量維護且有著更長的壽命與更輕的碳足跡。新穎的建造技術和高科技布料(如碳纖維與克維拉纖維)也使船艇更輕盈和減少油耗。

高效能生產線使材料和電的消耗更少，廢料排放亦同。Cranchi堅持使用環境友善產品，嚴格挑選最佳性能和永續性佳的零件與材料。

員工就是Cranchi最重要的資產，這點可從低流動率與長期合約的簽訂看出，人力就是它的價值所在，專業技能與訓練更是維持船廠運作的重要核心。

DISEGNO
ITALIANO



流淌著純義大利血統。純義大利的成功故事。只存在於這個美麗的國度——義大利——和我們的產地——倫巴底，孕育Cranchi的地方。

所有我們建造的遊艇，只要是美感方面，都是與遊艇設計領域的領導人物之一 Christian Grande 合作開發的，其工作室位於帕爾馬。



沒有一個設計和組裝是委外的：相反，生產過程的每個階段都由Cranchi造船廠的專業工程師、技術人員和工人負責，促進公司內部技能的發展。

Cranchi Yachts 也因為這項堅持，在競爭激烈的遊艇市場脫穎而出，並很驕傲能夠使用 Disegno Italiano 標誌來展示這項選擇，作為品質保證。

合作夥伴

VOLVO PENTA Raymarine GARMIN.



船廠與供應商先鋒品牌建立長期合作，穩固且良好的夥伴關係讓船廠能尋求設備上的最佳解方。

設計

「你需要從不同層面看這件事，在構想大方向時，最細小的細節也必須兼顧，你需要讓船上處處都是驚喜。Cranchi的客人都是非常有經驗且價值導向的，他們尋找的是永恆的精緻感而非一時的流行產物。」



創意、不循規蹈矩、熱情是設計師 Christian Grande 的代名詞。年輕時期便在航海界建立優秀口碑，成為遊艇界數一數二的設計師。

他的才華反映在船艇的所有設計與數據研究上。Cranchi Yachts 也特別請他為所有買家打造完美的遊艇體驗和美好的藍海生活。



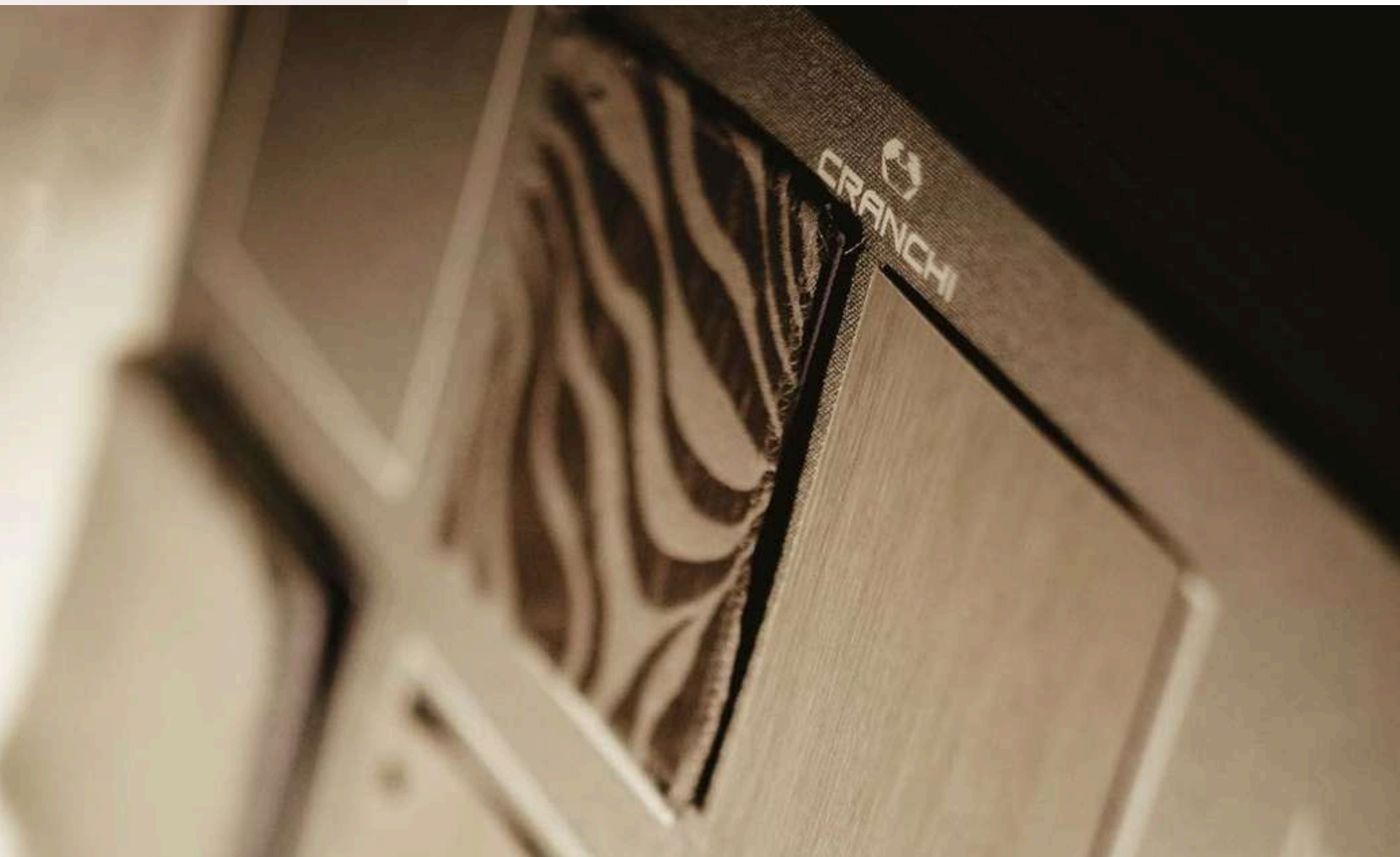
VIEW MORE



Cranchi 工作室

Cranchi Atelier是一個為所有船主客製化船艇的特別計畫，從特殊漆、室內裝潢、模具、布料到材質選擇，確保一艘船的獨一無二。

每一個選項都是設計師Christian Grande所推薦，並可透過船廠與設計師提供專業意見做搭配，呈現最經典的義大利風格與極緻優雅。



DECOR VENEZIA



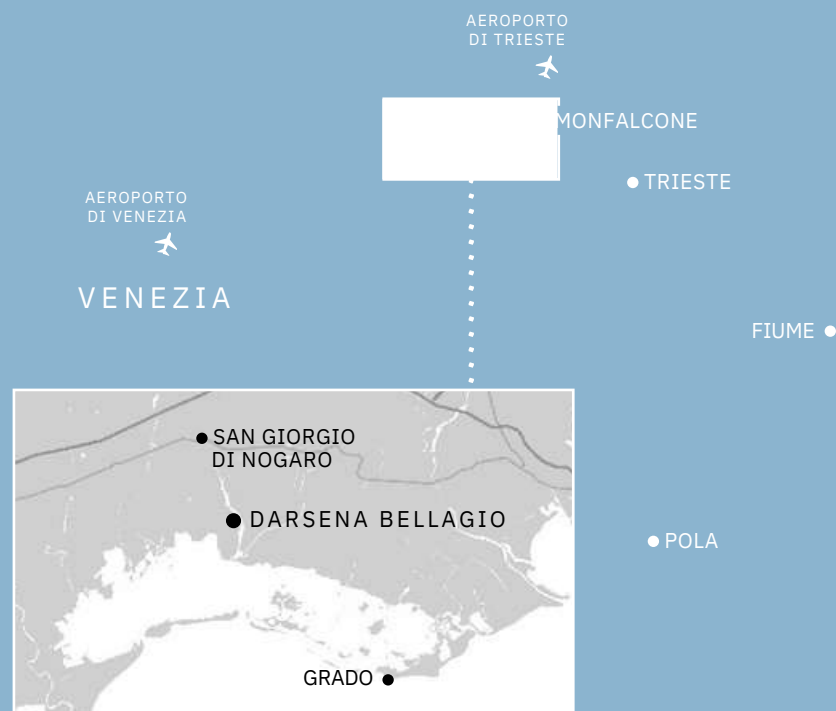
NUBE SUPREMO



BIANCO PANAREA	BLU AMALFI	NEW 2024 VERDE AUDACE	GRIGIO NUBE	NEW 2024 GRIGIO AURORA
BIANCO PANAMA	BLU MURANO	GRIGIO MEDUSA	GRIGIO MERCURIO	ROSSO DIABLO
AZZURRO INFINITO	VERDE MONTECARLO	GRIGIO COSMO	ESPRESSO	NERO VULCANO

船廠

DARSENA BELLAGIO / **ADRIATIC SEA**



Darsena Bellagio 是一個現代化的全年開放碼頭，提供監視系統、輔助繫泊、廁所和淋浴。它擁有超過100 個泊位，並設有棧道及水電柱及消防設備。Darsena碼頭更配備負重100噸的升降機、專用推車用於在船塢和機庫之間移動船體，覆蓋面積達 2,400 平方米。

服務包含：

- 改裝和維護
- 交付前檢查
- 乾燥儲存
- 100個以上泊位

[VIEW MORE](#)



CRANCHI YACHTS SARDINIA / **TYRRHENIAN SEA**



Cranchi Yachts的改裝中心位於第勒尼安海，於2022啟用，鄰近奧爾比亞和撒丁島的翡翠海岸。新基地即將啟用，並由Cranchi造船廠培訓的技術人員操作，使用最好的設備，包括載重120噸的升降機，安全專用推車等。

服務包含：

- 改裝和維護
- 交付前檢查
- 乾燥儲存

[VIEW MORE](#)



海試中心

ITALO MONZINO



INFO & BOOKING



展示與海試中心

Cranch Yachts系列的所有船隻均可在Italo Monzino船舶測試中心做試乘。

Italo Monzino是一個坐擁美麗景色的河畔試乘中心，且相距米蘭、威尼斯、特雷維索和的里雅斯特機場不遠。





歐洲頂級遊艇代理 | 亞平開發股份有限公司 | 06-2953988
台南市安平區新港路二段777號 | FB&官網：亞平遊艇